



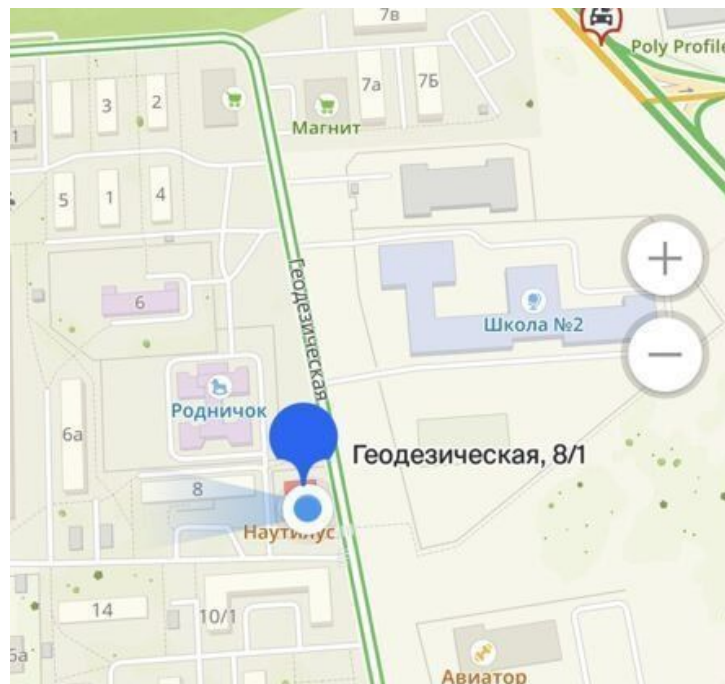
**Аренда**

**Свободного назначения 245 м<sup>2</sup>**

Объ,

Новосибирская обл, г Обь, ул Геодезическая, д 8/1

**₽ 318 500**



□ Адрес: Новосибирская обл., г. Обь, ул. Геодезическая, д. 8/1

□ Инфраструктура: Первая линия. 2 минуты ходьбы до остановки Геодезическая. Основной поток составляют местные жители и пешеходный трафик. Соседние арендаторы: салон красоты, массажная студия, студия педикюра.

□ Технические характеристики:

Этаж: 1

Площадь: 245 м<sup>2</sup>

Высота потолков: 3 м

Тип планировки: кабинетная, открытая

Парковка: есть

□ Условия:

Арендная ставка: 1 300 руб./м<sup>2</sup> + коммунальные услуги

Каникулы даются на заезд, обсуждаются индивидуально.

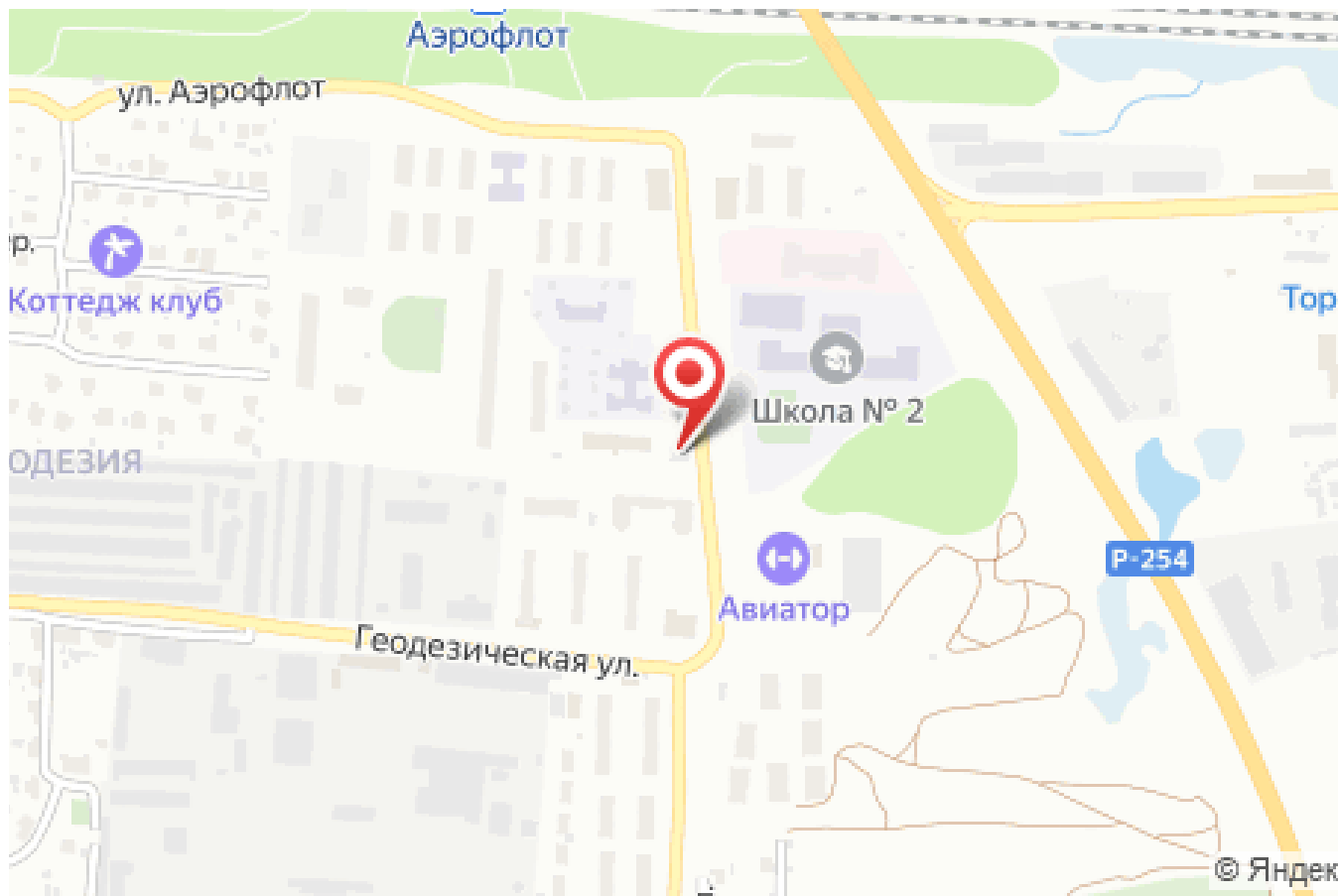
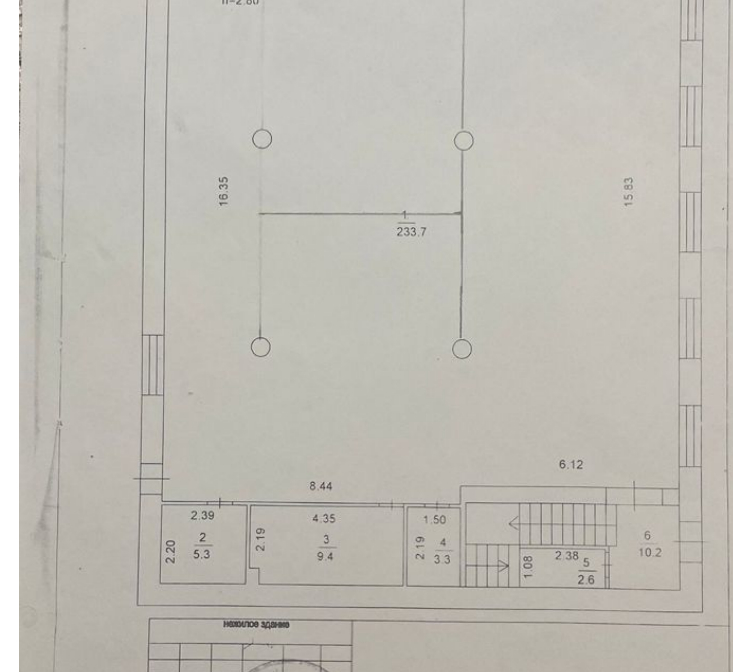
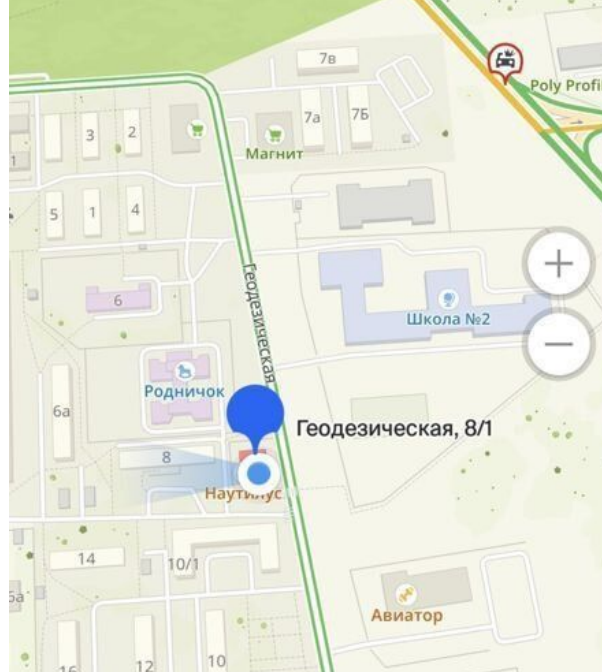
Запишитесь на просмотр объекта, просто написав нам на Авито или набрав по телефону.

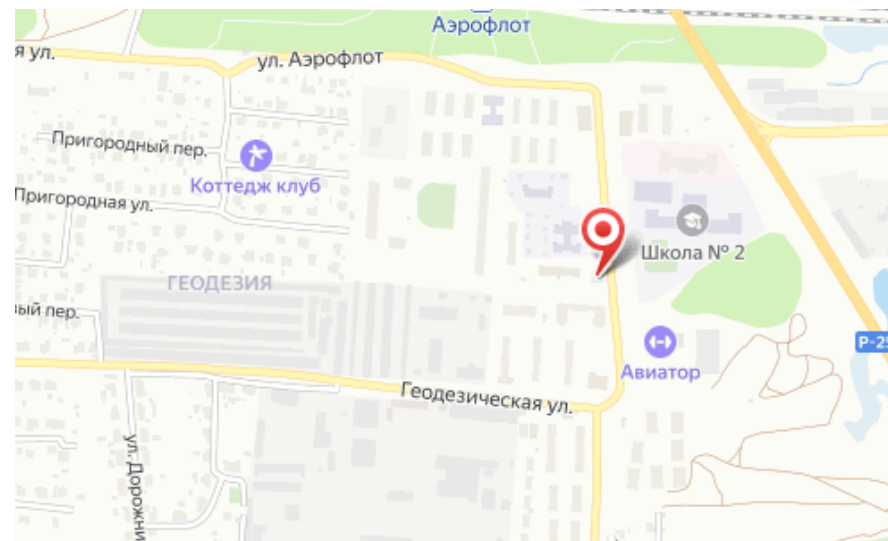
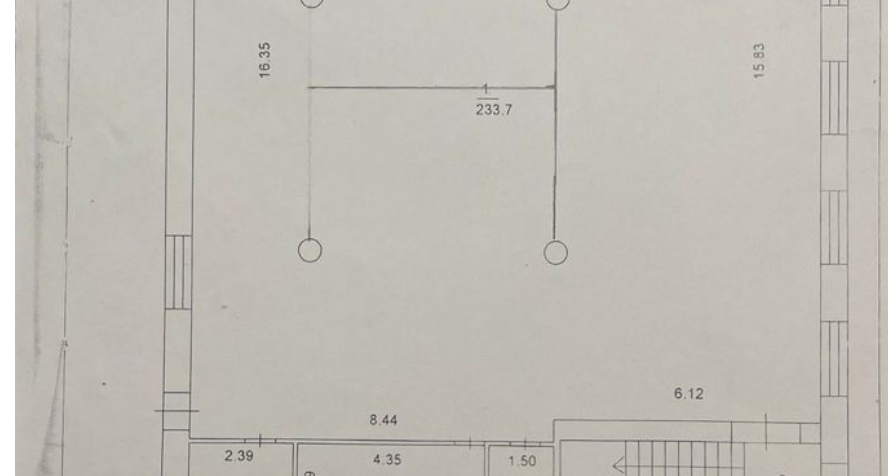
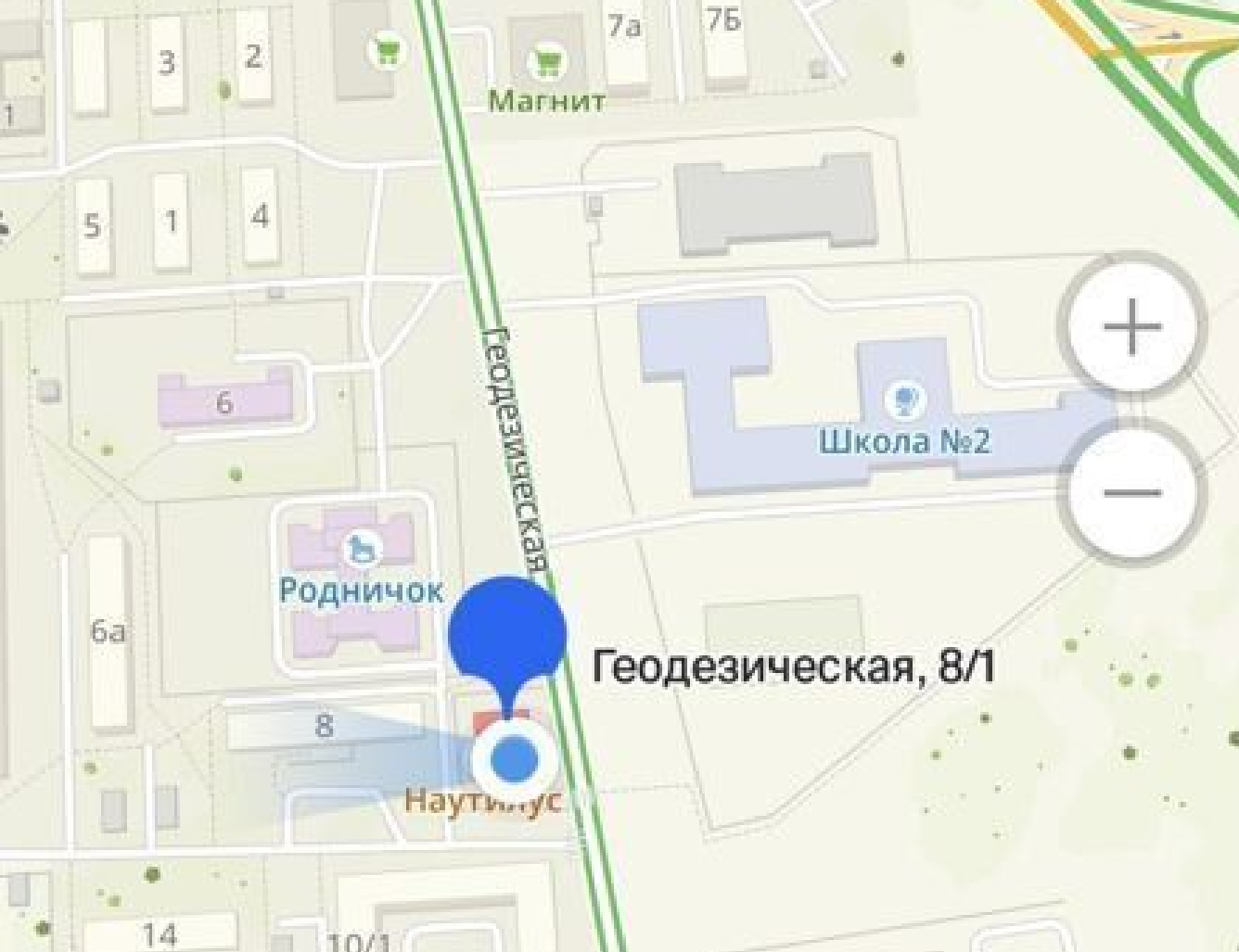
Не смогли найти подходящий объект? Звоните! Персональный брокер по коммерческой недвижимости проконсультирует и поможет с поиском объекта под ваш запрос.

□ О нас:

Меня зовут Сабир, я руководитель агентства коммерческой недвижимости Кагарманов. Мы специализируемся на комплексной работе с коммерческой недвижимостью. Поможем вам с поиском торгового помещения, ведением переговоров по цене и юридической консультацией по сделке.

□□ Добавьте объявление в избранное, чтобы быть в курсе изменения цены!





Общая площадь: **245 м²**

Этаж: **1**

Право собственности: **Собственник**

Тип аренды: **Прямая**

Высота потолков: **3**

Парковка: **На улице**

Вид объекта: **Помещение свободного назначения**

Этажность дома: **2**

Отделка помещения: **Офисная**

Вход: **С улицы**

Тип здания: **Административное здание**